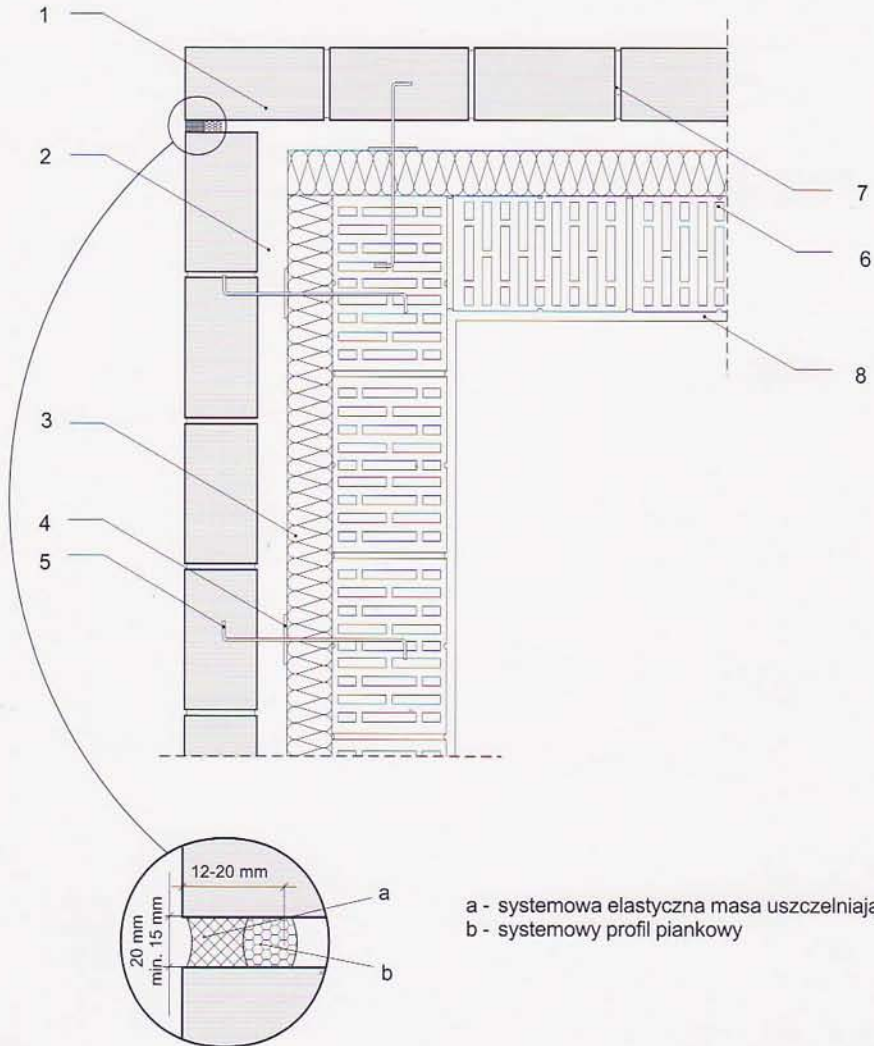




BUDOWNICTWO TRADYCYJNE

Ściana warstwowa w strefie dylatacji pionowej

skala 1:10



a - systemowa elastyczna masa uszczelniająca
b - systemowy profil piankowy

- 1 - cegły elewacyjne
- 2 - pustka powietrzna gr. 3 cm
- 3 - izolacja termiczna - wełna mineralna hydrofobizowana gr. 7 cm
- 4 - krążek dociskowy

- 5 - kotwa murowa ze stali nierdzewnej
- 6 - pustak ceramiczny MAX 220
- 7 - zaprawa cementowo-wapienna
- 8 - tynk gipsowo-wapienny