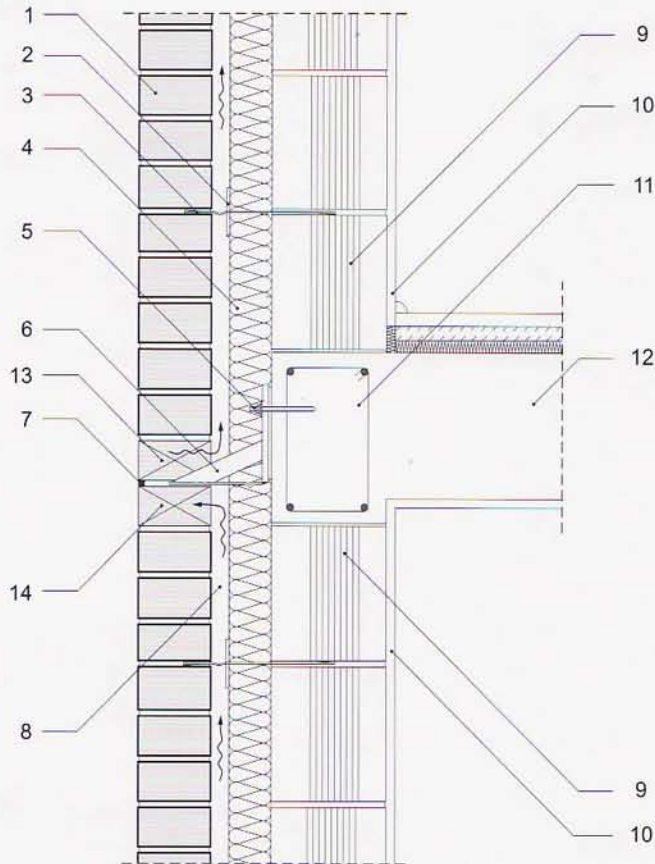




BUDOWNICTWO TRADYCYJNE

Połączenie ściany zewnętrznej w strefie stropu

skala 1:10



- 1 - cegły elewacyjne
- 2 - krążek dociskowy
- 3 - kotwa murowa ze stali nierdzewnej
- 4 - izolacja termiczna - wełna mineralna hydrofobizowana gr. 7 cm
- 5 - kotwa do betonu
- 6 - kotwa wspornikowa ze stali nierdzewnej

- 7 - systemowe uszczelnienie kompensacyjne
- 8 - pustka powietrzna gr. 3 cm
- 9 - pustak ceramiczny MAX 220
- 10 - tynk gipsowo-wapienny
- 11 - zbrojenie wieńca stropu
- 12 - strop gęstożebrowy
- 13 - pusta spoina pionowa (nawiew)
- 14 - pusta spoina pionowa (wywiew)