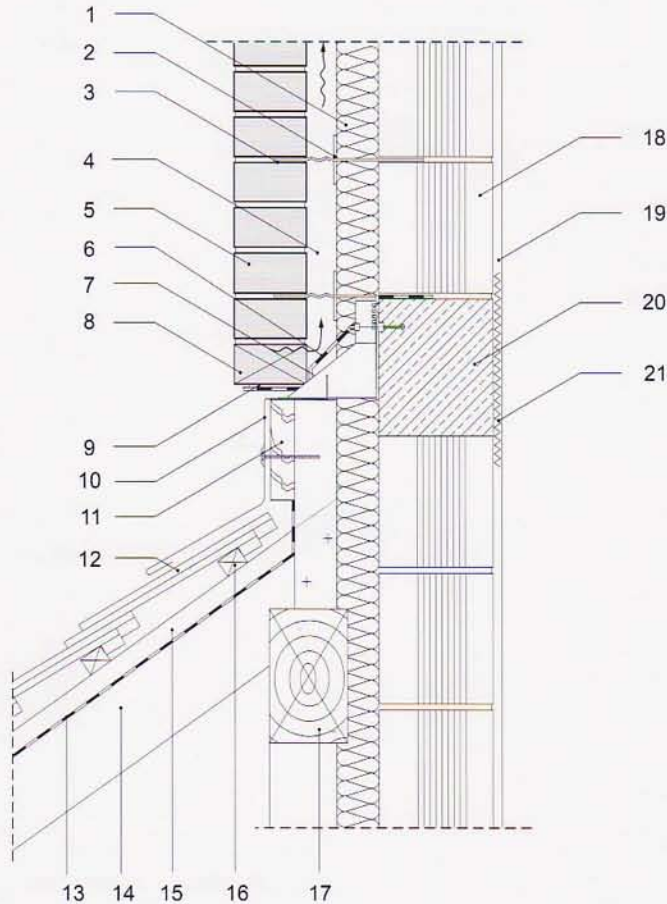




BUDOWNICTWO TRADYCYJNE

Połączenie dachu jednospadowego ze ścianą zewnętrzną części wyższej

skala 1:10



- | | |
|---|--|
| 1 - izolacja termiczna - wełna mineralna hydrofobizowana gr. 7 cm | 11 - elementy drewniane wykończenia szczytu dachu |
| 2 - krążek dociskowy | 12 - dachówka ceramiczna |
| 3 - kotwa murowa ze stali nierdzewnej | 13 - izolacja przeciwwilgociowa - folia jednostronnie paroprzepuszczalna |
| 4 - wentylowana pustka powietrzna gr. 3 cm | 14 - krokiew 15 x 17,5 cm |
| 5 - cegły elewacyjne | 15 - kontrłata 4 x 6 cm |
| 6 - izolacja regulująca odpływ wilgoci | 16 - łąta 3,8 x 6,3 cm |
| 7 - kotwa wspornikowa ze stali nierdzewnej | 17 - płatek 220 x 130 cm |
| 8 - pustka spoina pionowa (nawiew) | 18 - pustak ceramiczny MAX 220 |
| 9 - zaprawa cementowo-wapienna | 19 - tynk gipsowo-wapienny |
| 10 - obróbka blacharska z blachy ocynkowanej gr. 0,7 mm | 20 - wieniec żelbetowy |
| | 21 - siatka wzmacniająca PE |