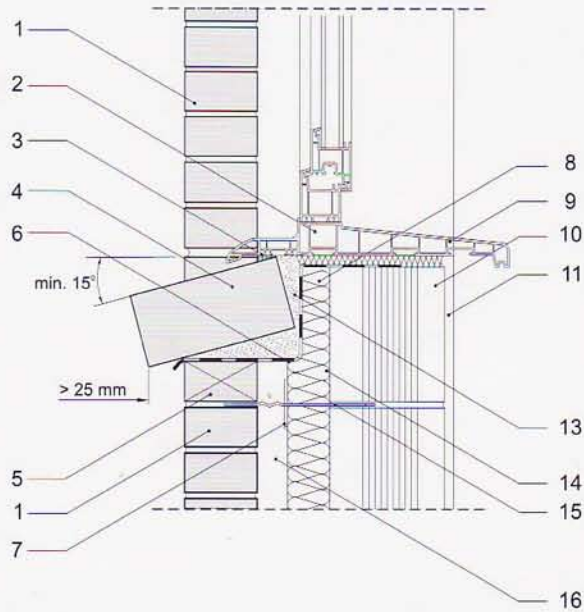




BUDOWNICTWO TRADYCYJNE

Strefa pod oknem

skala 1:10



- 1 - cegły elewacyjne
- 2 - stolarka okienna - PCV
- 3 - uszczelnienie z pianki poliuretanowej
- 4 - parapet z cegły elewacyjnej
- 5 - pusta spoina pionowa gr. 10 mm - wywiew
- 6 - izolacja przeciwwilgociowa - 1 x folia
- 7 - krążek dociskowy
- 8 - izolacja termiczna - pianka poliuretanowa gr. 30 mm
- 9 - parapet wewnętrzny

- 10 - pustak ceramiczny MAX 220
- 11 - tynk gipsowo-wapienny
- 12 - otwór odprowadzający wilgoć
- 13 - zaprawa cementowa
- 14 - izolacja termiczna - wełna mineralna hydrofobizowana gr. 7 cm
- 15 - kotwa murowa ze stali nierdzewnej
- 16 - pustka powietrzna gr. 3 cm