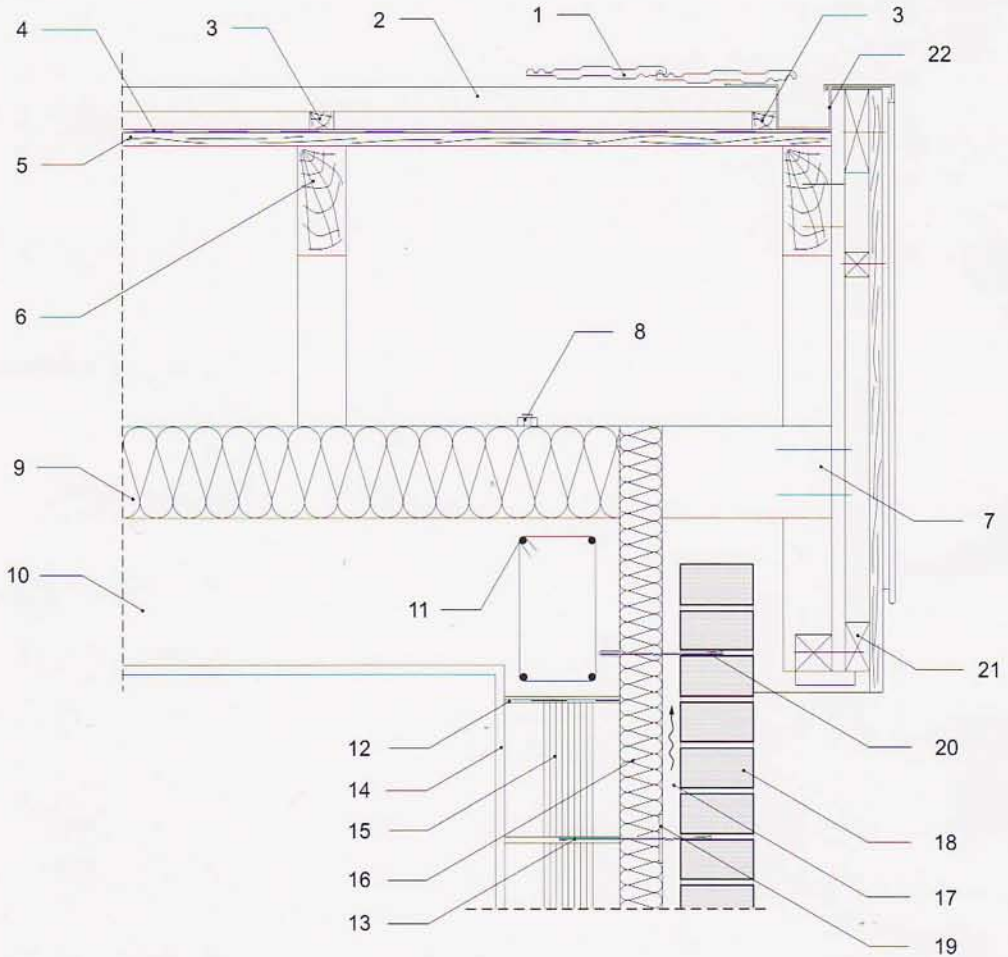




BUDOWNICTWO TRADYCYJNE

Szczyt dachu drewnianego 1

skala 1:10



- 1 - dachówka ceramiczna
- 2 - łąta 4 x 4 cm
- 3 - kontrałąta 4 x 3 cm formująca wentylowaną pustkę powietrzną
- 4 - izolacja przeciwwilgociowa i wiatrochronna
- 5 - deski gr. 2,2 cm, łączone na pióro i wpust
- 6 - krokiew 8 x 18 cm
- 7 - murlata 15 x 15 cm
- 8 - kotwa \varnothing 16, co 150 cm
- 9 - izolacja termiczna dachu - styropian gr. 15 cm klejony do stropu
- 10 - strop gęstożebrowy
- 11 - zbrojenie wieńca stropu gęstożebrowego

- 12 - warstwa poślizgowa (np. folia PE)
- 13 - kotwa mурowa ze stali nierdzewnej
- 14 - tynk cementowo-wapienny
- 15 - pustak ceramiczny MAX 220
- 16 - izolacja termiczna ścian - wełna mineralna hydrofobizowana gr. 7 cm
- 17 - wentylowana pustka powietrzna gr. 3 cm
- 18 - cegły elewacyjne
- 19 - krawężnik dociskowy
- 20 - kotwa ze stali nierdzewnej
- 21 - drewniane elementy wykończenia dachu
- 22 - rynna i ofazowanie z blachy obustronnie ocynkowanej gr. 0,7 mm