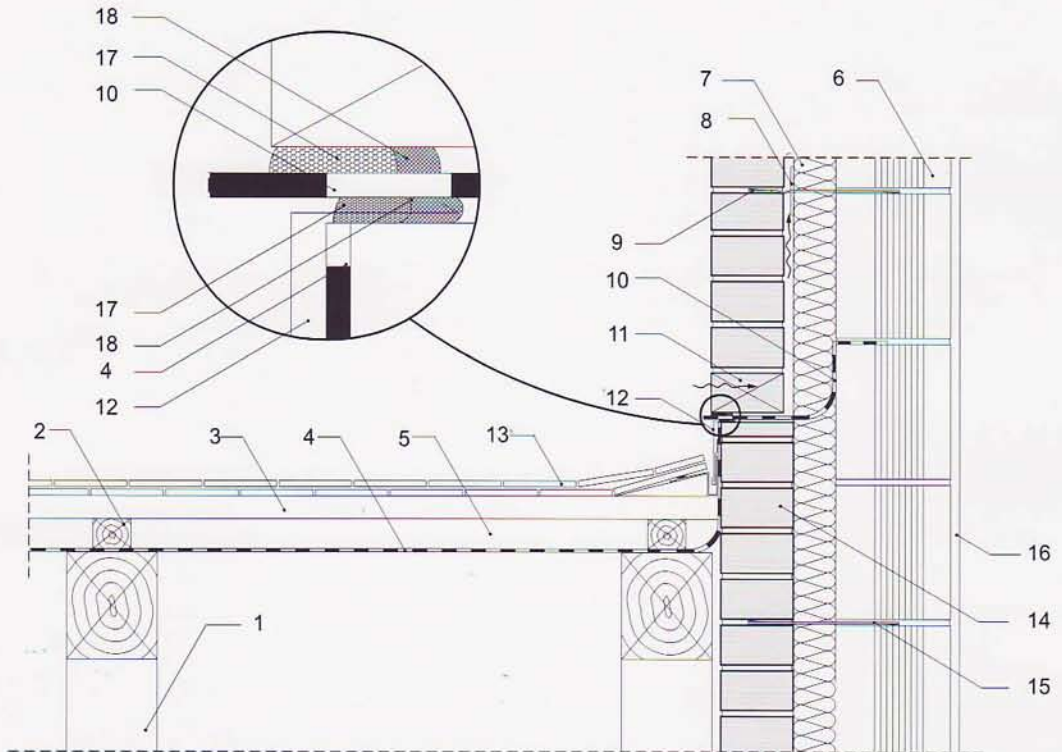




BUDOWNICTWO TRADYCYJNE

Szczyt dachu drewnianego 2

skala 1:10



- 1 - krokiew 8 x 17,5 cm
- 2 - kontrłata 4 x 6 cm
- 3 - łała 3,8 x 6,3 cm
- 4 - izolacja przeciwwilgociowa jednostronnie paro-przepuszczalna
- 5 - wentylowana pustka powietrzna
- 6 - pustak ceramiczny MAX 220
- 7 - izolacja termiczna - włna mineralna hydrofobizowana gr. 7 cm
- 8 - krążek dociskowy
- 9 - kotwa mурowa ze stali nierdzewnej

- 10 - izolacja regulująca odpływ wilgoci - folia PE
- 11 - pustka spoina pionowa
- 12 - obróbka blacharska z blachy ocynkowanej gr. 0,7 mm
- 13 - dachówka ceramiczna
- 14 - cegły elewacyjne
- 15 - kotwa mурowa ze stali nierdzewnej BL
- 16 - tynk gipsowo-wapienny
- 17 - elastyczna masa uszczelniająca
- 18 - systemowy profil piankowy