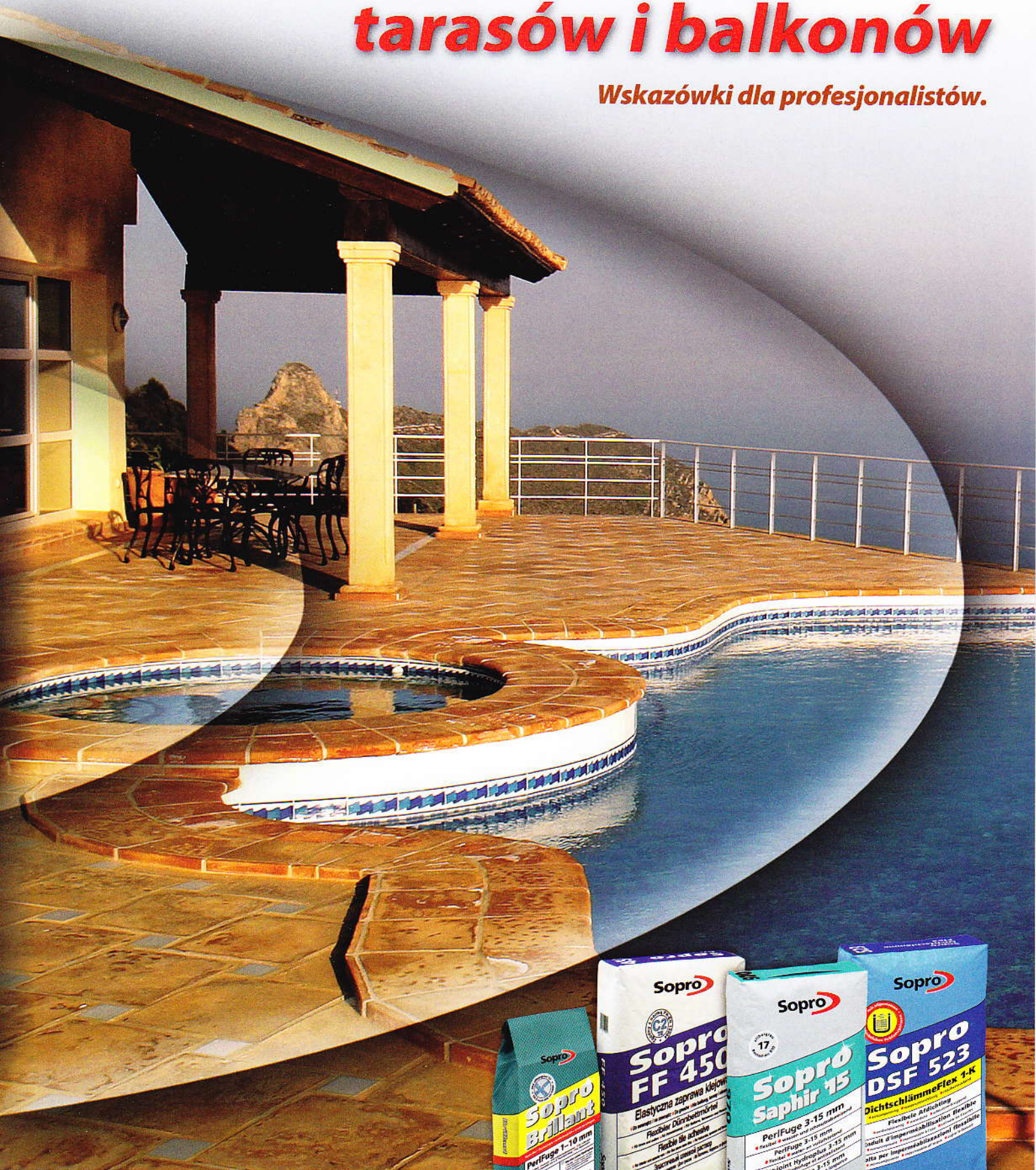


System uszczelniania tarasów i balkonów

Wskazówki dla profesjonalistów.



Testowane w każdych warunkach.

System tarasowy

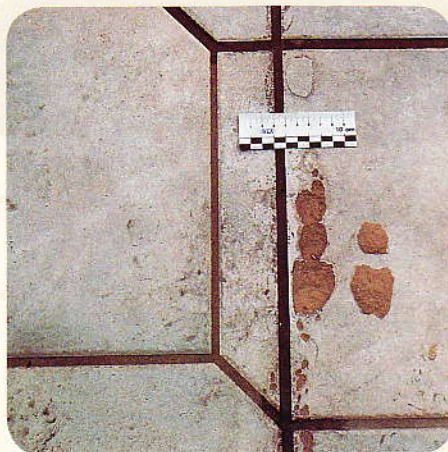


Trwałość okładzin ceramicznych na tarasach i balkonach

■ Okładziny na tarasach i balkonach narażone są na działanie skrajnych, niekorzystnych czynników, takich jak wnikająca woda i duże różnice temperatur.

Nieestetycznie wyglądające wykwyty na płytkach i fugach, odpryski na powierzchni płytek, pęknięcia, obluzowania płytek, a nawet przecieki są często do przewidzenia już w momencie układania. Są one wynikiem zarówno błędów wykonawczych, jak i złego doboru materiałów, szczególnie uszczelnienia. Tradycyjne uszczelnienia pod jastychem nie chronią przed wymienionymi uszkodzami, ponieważ jastych jest często zawilgocony.

Tylko uszczelnienie zespolone Sopro DSF 523, znajdujące się pod płytkami,



zabezpiecza podłoże przed zawilgoceniem, dzięki czemu unika się powyższych problemów.

Wykonując okładzinę na tarasie lub balkonie, należy również uwzględnić następujące uwagi:

- Woda nie może dostać się do pustych przestrzeni pod płytkami. Dzięki zastosowaniu metody kombinowanej lub stosowaniu zapraw pólpłynnych osiąga się pełne przyleganie kleju do płytki i podłoża.
- Powierzchnia balkonów i tarasów musi mieć spadek ok. 2%, żeby woda mogła spływać. Spadek ten musi być wykonany bezpośrednio na płycie betonowej lub później, przez zastosowanie warstwy szpachli wyrównawczej ze spadkiem.
- W wyniku silnego nagrzewania słońcem i gwałtownego schładzania w nocy powstają naprężenia, które muszą być skompensowane przez elastyczne uszczelnienie oraz elastyczną zaprawę klejową i fugową.

Uwzględnienie powyższych wskazówek oraz zastosowanie produktów odpowiednich do wymagań gwarantuje estetyczne, trwałe i bezbłędne wykonanie prac glazurniczych.



System produktów do prac okładzinowych na tarasach i balkonach

Sopro DSF 523 jest jednoskładnikową, wiążącą hydraulicznie zaprawą uszczelniającą. Materiał ten jest elastyczny, przykrywający rysy, paroprzepuszczalny oraz posiada dobrą przyczepność do podłoża. Sopro DSF 523 jest przeznaczona przede wszystkim jako uszczelnienie zespolone pod okładziny ceramiczne na balkonach i tarasach, jak również jako uszczelnienie pomieszczeń wilgotnych i użytkowanych przemysłowo.

Zalety:

- wysoka elastyczność i przykrywalność rys
- odporność na zmienne cykle zamarzania i rozmarzania
- dobra przyczepność, również na wilgotnych podłożach
- przeznaczona zarówno do stosowania na starych okładzinach ceramicznych, jak również pod zaprawę do płytek układanych metodą tradycyjną



Sopro DBF 638

Taśma uszczelniająca profilowana

019



018



Sopro EDE

Narożnik uszczelniający wewnętrzny (019) i zewnętrzny (018)



Sopro DSF 523

Zaprawa uszczelniająca elastyczna jednoskładnikowa



Sopro AMT 468

Szpachla wyrównawcza z trassem szybkowiążąca



Sopro VF 413

Elastyczna zaprawa klejowa do podłóg (półtłynna)



Sopro FF 450

Elastyczna zaprawa klejowa



Sopro Saphir® 15
Fuga perlowa
3-15 mm



Sopro Brilliant®
Fuga perlowa
1-10 mm

Nowość



Sopro FL-S

Fuga szeroka elastyczna 2-20 mm



Sopro HE 449

Emulsja przyczepna do szpachli



Sopro Silikon
Fuga silikonowa



SoproDur® HF-D
Fuga dylatacyjna - wysokowytrzymała

Technologia wykonania prac



1. Przed нанесieniem warstwy uszczelniającej, zwilżamy podłoże za pomocą zraszacza lub pędzla, tak aby w momencie nakładania zaprawy uszczelniającej Sopro DSF 523 było matowo wilgotne.



2. W narożach wkładamy za pomocą zaprawy uszczelniającej Sopro DSF 523 gotowe, wyprofilowane narożniki uszczelniające Sopro EDE. Następnie na krawędziach styku ścian i podłogi wkładamy taśmę uszczelniającą Sopro DBF 638. Perforacje taśmy i narożników dokładnie pokrywamy zaprawą uszczelniającą.



3. Następnie na zwilżone podłoże наносimy pierwszą warstwę zaprawy uszczelniającej Sopro DSF 523. Należy zwrócić uwagę na staranne wtopienie taśmy uszczelniającej oraz narożników. Uszczelnienie należy również wyprowadzić na ścianę na wysokość min. 15 cm.



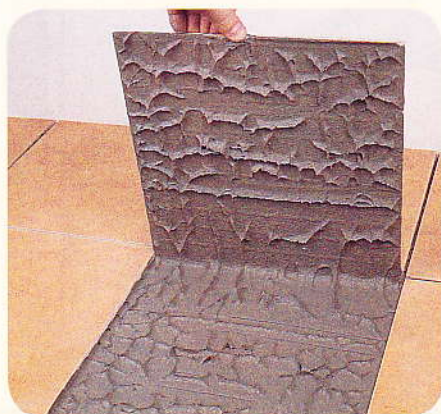
4. Po wyschnięciu pierwszej warstwy uszczelnienia (ok. 4 h) наносimy drugą warstwę. Łączna grubość obu warstw musi wynosić min. 2 mm. Taśmy i narożniki uszczelniające są bezszwowo połączone z uszczelnieniem. Wyschnięta warstwa uszczelniająca tworzy szorstką powierzchnię gotową do układania płytek.



5. Na wyschniętej warstwie uszczelnienia Sopro DSF 523 rozciągamy cienką warstwę kontaktową elastycznej zaprawy klejowej Sopro No.1, Sopro FF 450 lub Sopro VF 413. Następnie rozciągamy warstwę grzebieniową zaprawy klejowej.



6. Płytkę dokładamy do sąsiedniej, wcześniej ułożonej, a następnie dociskając odsuwamy dożądanego położenia.



7. Stosując elastyczną zaprawę klejową do podłóg Sopro VF 413 o konsystencji półpłynnej uzyskujemy pełne przyleganie płytek do podłoża. Po związaniu zaprawy klejowej (ok. 24-48 h) przystępujemy do fugowania.

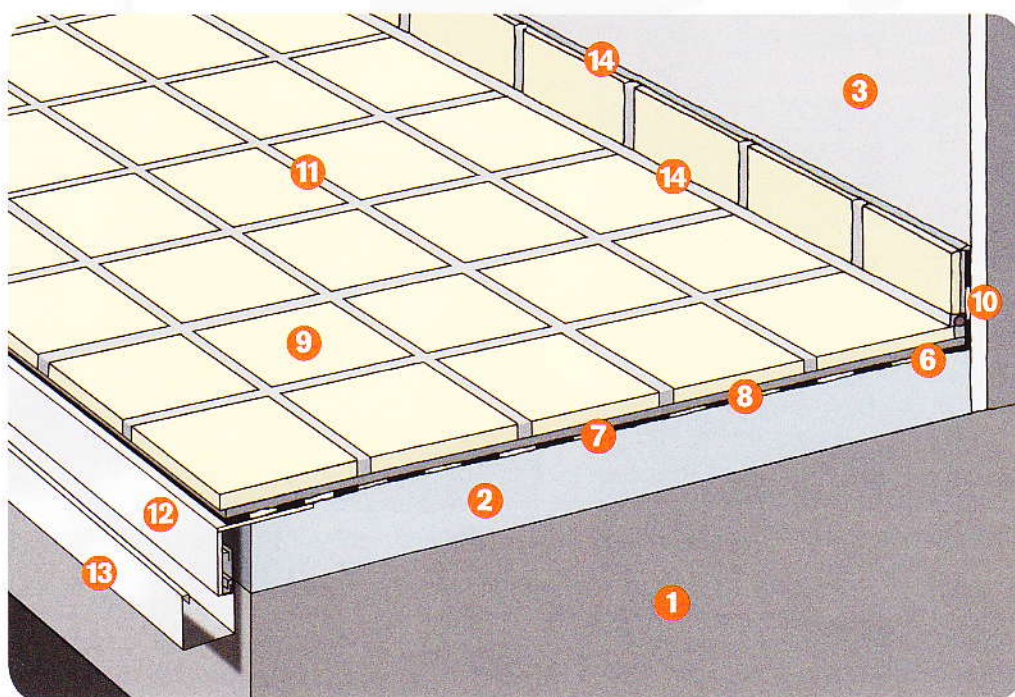
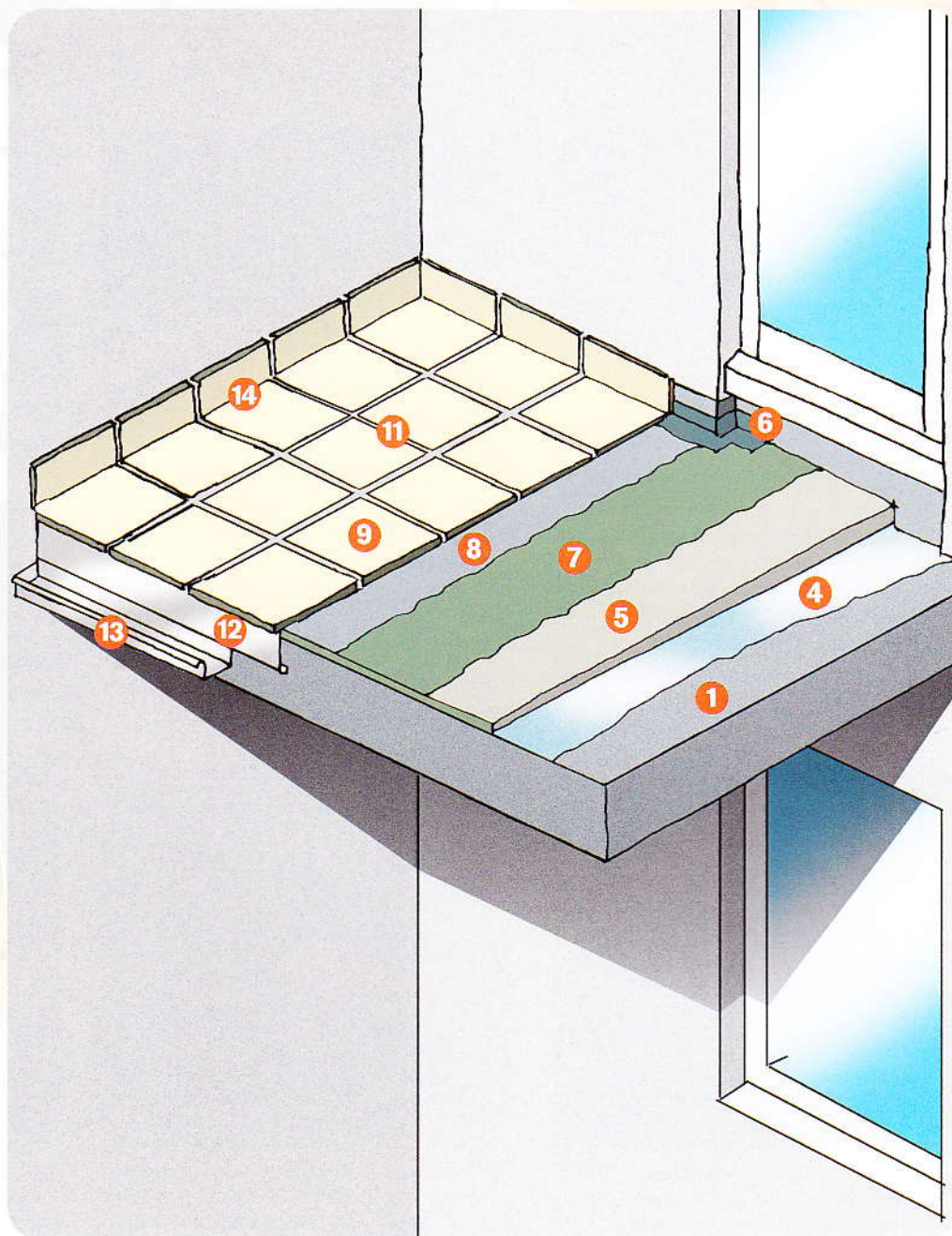


8. Zaprawę fugową rozprowadzamy za pomocą specjalnej pacy do fugowania ukośnie do linii przebiegu fugi.



9. Po wstępnym związaniu zaprawy fugowej (ok. 5-10 min.) specjalną pacą gąbkową zmywamy zaprawę ukośnie do linii przebiegu fugi unikając w ten sposób wymycia zaprawy ze szczelin. Zmywanie powtarzamy kilka razy dokładnie płuczając gąbkę.

- 1** Płyta żelbetowa
- 2** Jastrych cementowy
- 3** Tynk zewnętrzny
- 4** Emulsja przyczepna do szpachli Sopro HE 449
- 5** Szpachla wyrównawcza Sopro AMT 468
- 6** Taśmy i narożniki uszczelniające Sopro DBF 638 i Sopro EDE
- 7** Zaprawa uszczelniająca Sopro DSF 523
- 8** Elastyczna zaprawa klejowa Sopro VF 413, Sopro FF 450 lub Sopro No.1
- 9** Płytki ceramiczne
- 10** Sznur dylatacyjny
- 11** Fuga perłowa Sopro Saphir® 15, Sopro Brillant® lub fuga szeroka elastyczna Sopro FL-S
- 12** Profil brzegowy
- 13** Rynna
- 14** Fuga silikonowa Sopro Silikon



Najważniejsze informacje w skrócie

■ Skuteczna ochrona przed wykwitami oraz szkodami spowodowanymi wilgocią i mrozem na tarasach i balkonach.



Podłoże

Jastrych na tarasie lub balkonie (należy dokładnie zwilżyć przed nałożeniem uszczelnienia)

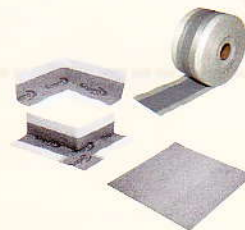
Uszczelnianie

Elastyczna zaprawa uszczelniająca Sopro DSF 523



Wypożenie

Taśmy i uszczelki Sopro - DBF 638 EDE 018 i 019 EDMB 082



Warstwa kontaktowa i grzebieniowa

Elastyczna zaprawa klejowa do podłóg Sopro VF 413



Elastyczna zaprawa klejowa Sopro FF 450



Fugowanie

Fuga perlowa Sopro Saphir® 15, Sopro Brillant® lub fuga szeroka elastyczna Sopro FL-S



Fuga silikonowa Sopro Silikon lub fuga dylatacyjna SoproDur® HF-D



Sopro Polska Sp. z o.o.

Centrala:
02-822 Warszawa, ul. Poleczki 23/F
tel. 0/22 335 23 40, fax 0/22 335 23 09, www.sopro.pl

Doradztwo techniczne:

Warszawa
tel. 0/22 335 23 40
tel. kom. 0 606 14 58 11

Rybnik
tel. / fax 0/32 756 95 50
tel. kom. 0 602 28 10 40

Poznań
tel. / fax 0/61 660 95 83
tel. kom. 0 604 27 49 60

Sitkówka / Nowiny
tel. / fax 0/41 346 56 58
tel. kom 0 602 44 44 91

Gdynia
tel. kom. 0 668 277 106

Sopro