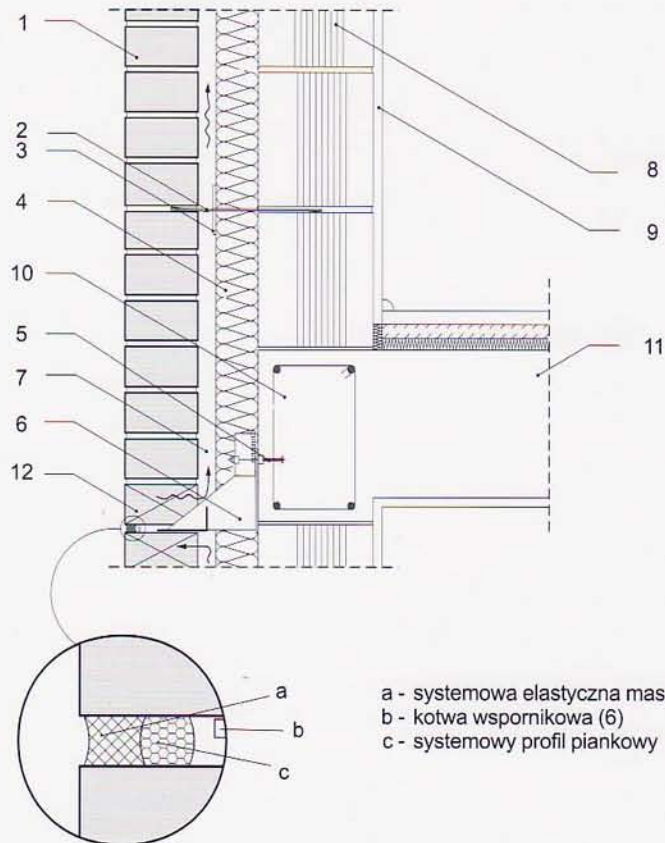




# BUDOWNICTWO TRADYCYJNE

## Ściana warstwowa w strefie dylatacji poziomej

skala 1:10



a - systemowa elastyczna masa uszczelniająca  
b - kotwa wspornikowa (6)  
c - systemowy profil piankowy

- |   |                                   |
|---|-----------------------------------|
| 1 - cegły elewacyjne  | 7 - pustka powietrzna gr. 3 cm    |
| 2 - kotwa murowa ze stali nierdzewnej                             | 8 - pustak ceramiczny MAX 220     |
| 3 - krążek dociskowy  | 9 - tynk gipsowo-wapienny         |
| 4 - izolacja termiczna - wełna mineralna hydrofobizowana gr. 7 cm | 10 - zbrojenie wieńca stropu      |
| 5 - szyna kotwiąca  | 11 - strop gęstożebrowy gr. 24 cm |
| 6 - kotwa wspornikowa ze stali nierdzewnej                        | 12 - pusta spoina pionowa         |