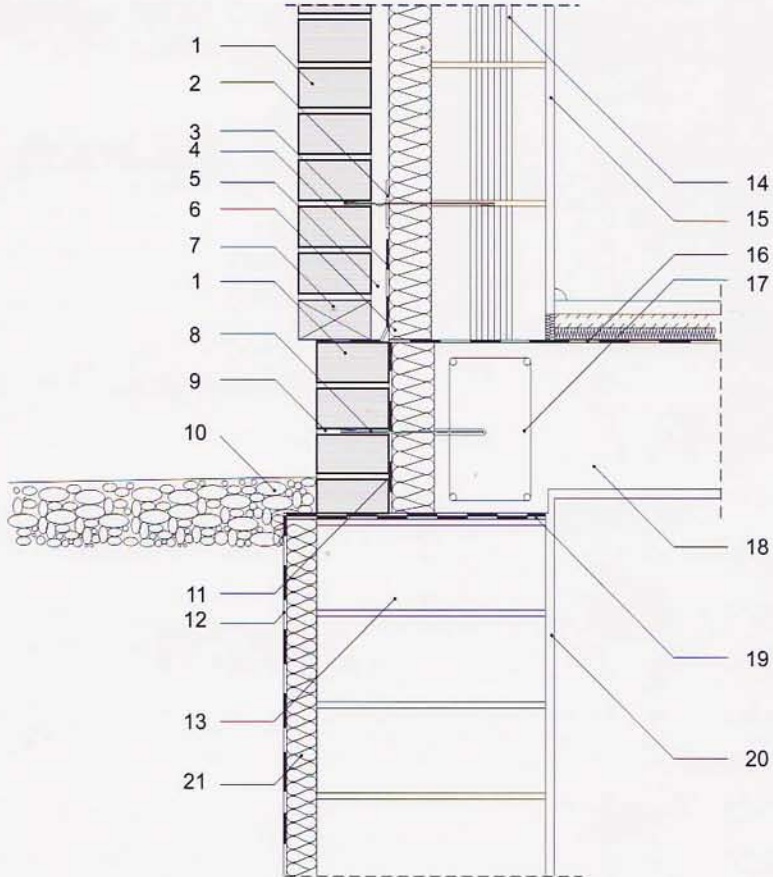




BUDOWNICTWO TRADYCYJNE

Połączenie ściany zewnętrznej parteru ze ścianą piwnicy nieogrzewanej

skala 1:10



- 1 - cegły elewacyjne
- 2 - krążek dociskowy
- 3 - kotwa murowa ze stali nierdzewnej
- 4 - izolacja pionowa regulująca odpływ wilgoci z pustki powietrznej
- 5 - pustka powietrzna gr. 3 cm
- 6 - izolacja termiczna - wełna mineralna hydrofobizowana gr. 7 cm
- 7 - pusta spoina pionowa
- 8 - kotwa ze stali nierdzewnej
- 9 - zaprawa cementowa
- 10 - żwir

- 11 - izolacja zabezpieczająca
- 12 - izolacja powłokowa typu lekkiego
- 13 - bloczki betonowe typu M
- 14 - pustak ceramiczny MAX 220
- 15 - tynk gipsowo-wapienny
- 16 - izolacja pozioma ściany - 2 x folia PE
- 17 - zbrojenie wieńca stropu
- 18 - strop gęstożebrowy
- 19 - izolacja pozioma stropu - 2 x papa + lepek lub 2 x folia PE
- 20 - tynk cementowo-wapienny
- 21 - styropian 5 cm (na głębokość 1 m)