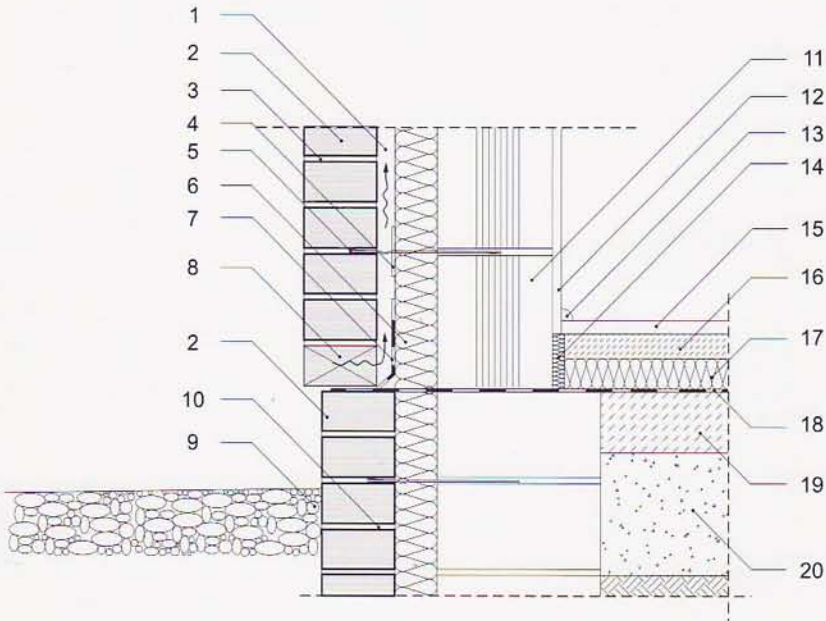




BUDOWNICTWO TRADYCYJNE

Połączenie ściany zewnętrznej ze ścianą fundamentową

skala 1:10



- 1 - wentylowana pustka powietrzna gr. 3 cm
- 2 - cegły elewacyjne
- 3 - zaprawa cementowo-wapienna
- 4 - krążek dociskowy
- 5 - kotwa murowa ze stali nierdzewnej lub bez krążka dociskowego
- 6 - izolacja termiczna - wełna mineralna hydrofobizowana 7 cm
- 7 - izolacja pionowa regulująca odpływ wilgoci z pustki powietrznej - folia polietylenowa
- 8 - pusta spoina pionowa
- 9 - żwir

- 10 - zaprawa cementowa
- 11 - pustak ceramiczny MAX 220
- 12 - zaprawa cementowa
- 13 - listwa narożna
- 14 - wkładka dylatacyjna - styropian gr. 2 cm
- 15 - klepka drewniana gr. 2,2 cm
- 16 - gładź cementowa gr. 4 cm
- 17 - izolacja termiczna posadzki - styropian gr. 5 cm
- 18 - izolacja pozioma posadzki - 2 x folia PE
- 19 - podkład betonowy gr. 10 cm
- 20 - podsypka piaskowa ubita warstwami gr. 20 cm