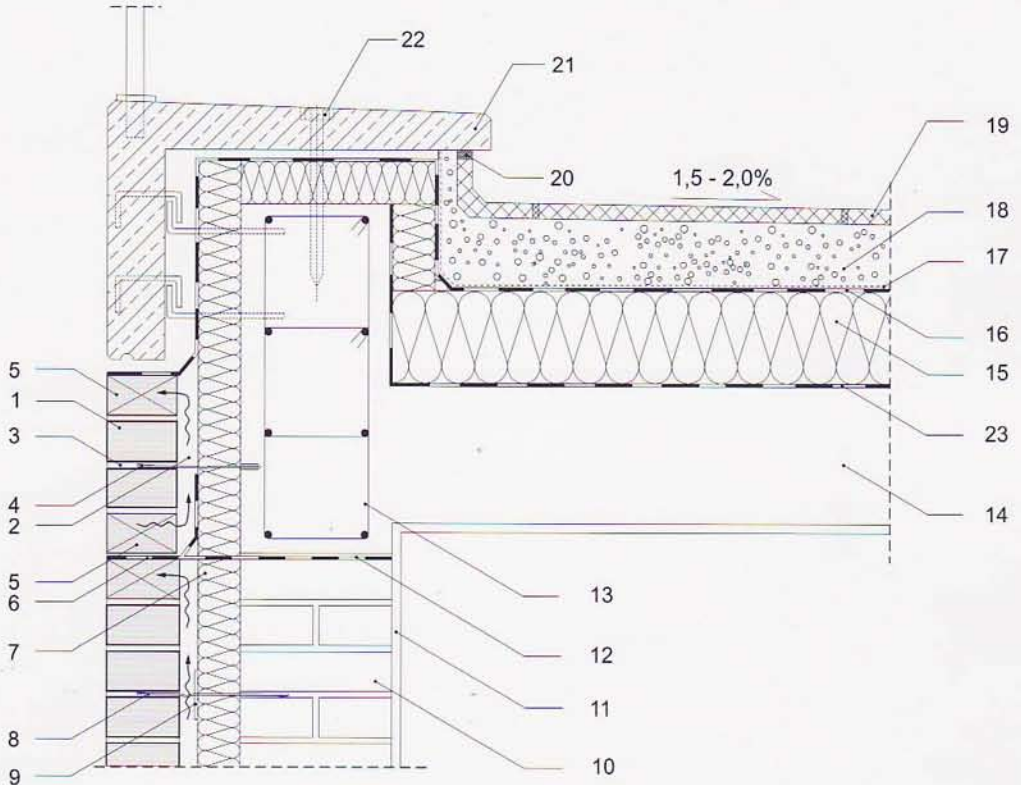




# BUDOWNICTWO TRADYCYJNE

## Styk z tarasem nad garażem lub w innej strefie budynku

skala 1:10



- |   |  |
|---|--|
| 1 - cegły elewacyjne  | 12 - warstwa poślizgowa                                |
| 2 - wentylowana pustka powietrzna gr. 3 cm  | 13 - zbrojenie wieńca stropu gęstożebrowego            |
| 3 - zaprawa cementowo-wapienna  | 14 - strop gęstożebrowy                                |
| 4 - kotwa ze stali nierdzewnej  | 15 - izolacja termiczna tarasu - styropian gr. 15 cm   |
| 5 - pustka spoina pionowa   | 16 - izolacja pozioma tarasu - 2 x folia polietylenowa |
| 6 - izolacja pionowa regulująca odpływ wilgoci z pustki powietrznej - folia polietylenowa | 17 - mata o gramaturze 300 g/m <sup>2</sup>            |
| 7 - izolacja termiczna - wełna mineralna hydrofobizowana gr. 7 cm                         | 18 - żwir płukany 4/8 mm                               |
| 8 - kotwa murowa ze stali nierdzewnej   | 19 - płytki klinkierowe                                |
| 9 - krążek dociskowy  | 20 - masa dylatacyjna                                  |
| 10 - cegła pełna  | 21 - żelbetowy prefabrykat z balustradą                |
| 11 - tynk cementowo-wapienny  | 22 - mocowanie prefabrykatu                            |
|   | 23 - paroizolacja                                      |