

LOBATHERM

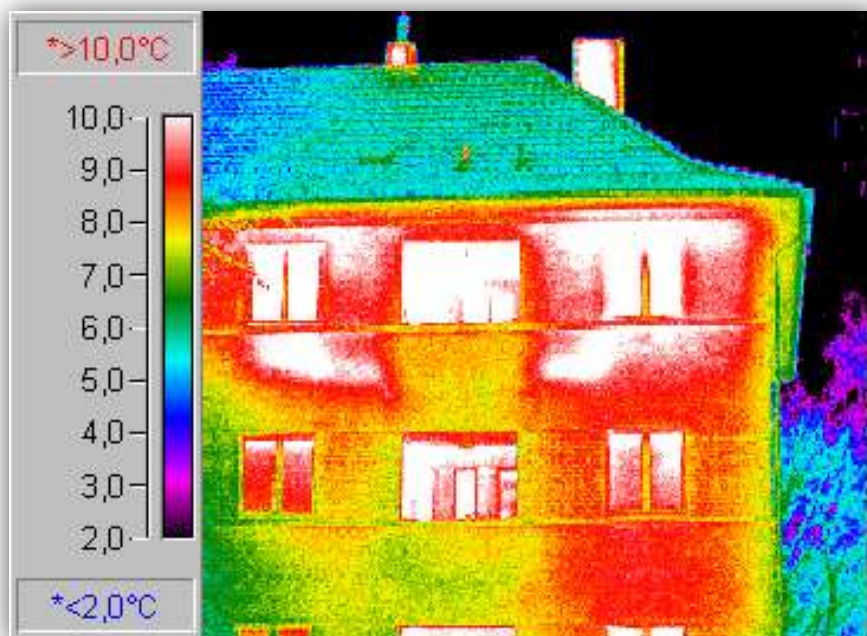
System ocieplania budynków

LOBATHERM S- izolacja ze styropianu

LOBATHERM W- izolacja z wełny mineralnej

LOBATHERM P- warstwa ostateczna – płytki klinkierowe

Którędy ucieka ciepło z domu:



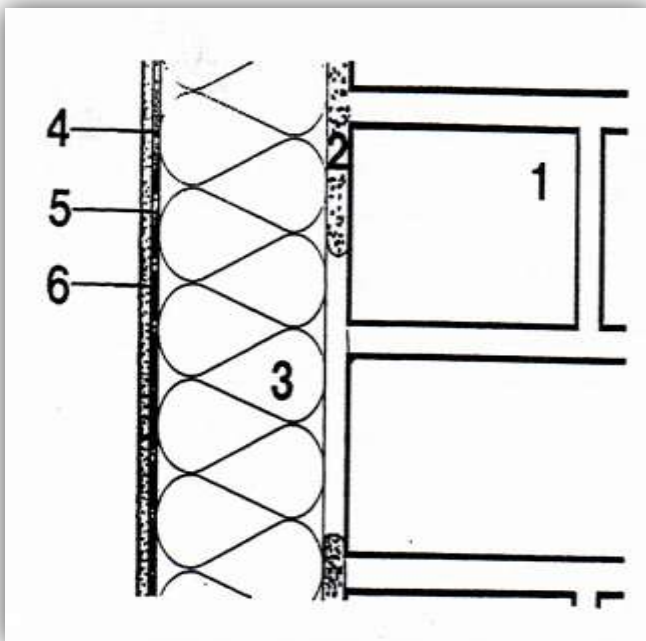
Porównanie budynku po i
przed dociepleniem

Składowe systemu LOBATHERM:



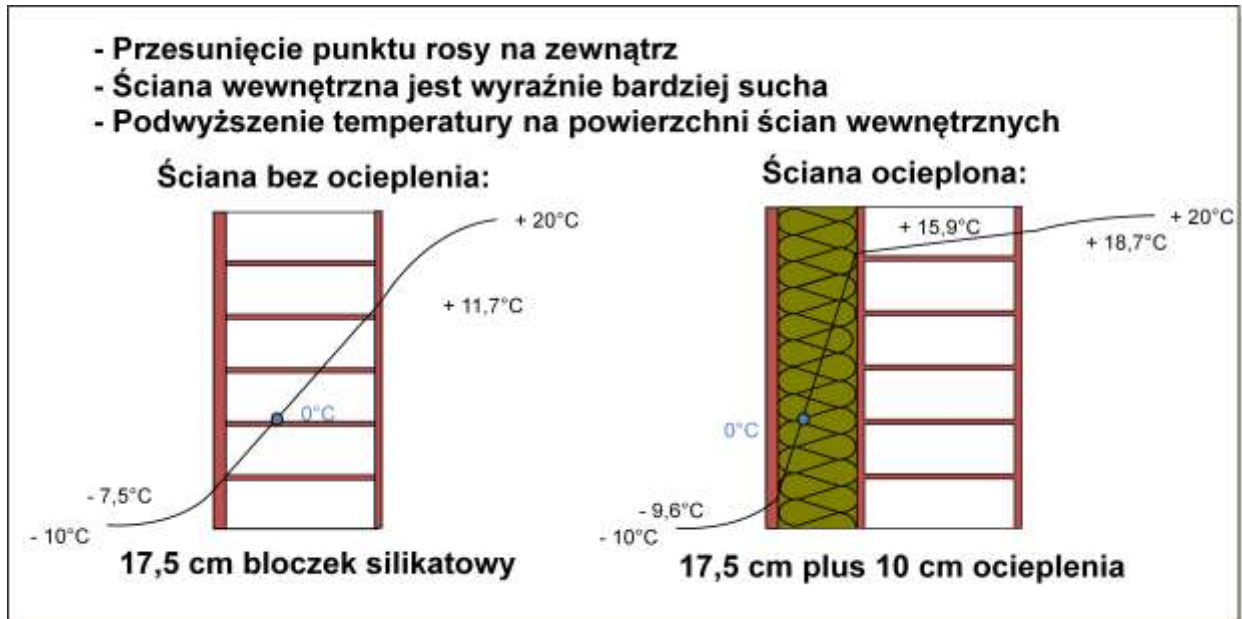
- zaprawa klejąca
- płyty izolacyjne (styropian lub wełna mineralna)
- siatka z włókna szklanego
- zaprawa zbrojąca
- tynki dekoracyjne:
 - - mineralne
 - - tynki organiczne:
 - akrylowe
 - silikatowe
 - siloksanowe
 - silikonowe
- farby
- kołki, listwy cokołowe (startowe) i narożne

Budowa systemu dociepleń



- 1) ściana
- 2) zaprawa klejąca
- 3) płyty izolacyjne
- 4) zaprawa zbrojąca i siatka zbrojąca
- 5) tynk dekoracyjny lub płytki klinkierowe
- 6) ew. farba

Poprawa klimatu wewnętrznego w budynku po zastosowaniu WDVS



Montaż listw cokołowych



- montaż listwy startowej: do lica, poziomo, na kołki
- na styku listew montujemy łączniki

Technika klejenia



Przy nierównym podłożu:

- metoda klejenia **punktowo-pasmowa**,
- należy pokryć klejem przynajmniej **40% powierzchni** płyty (po dociśnięciu 60%)

Techniki klejenia



Przy równym, gładkim podłożu

- nałożyć zaprawę za pomocą pacy zębatej
- pokryć zaprawą całą powierzchnię
- sposób ekonomiczny – mniejsze zużycie zaprawy (dla wetny lamelowej)

Techniki klejenia



Maszynowe nakładanie kleju:

- za pomocą specjalnego pistoletu
- przynajmniej **40% powierzchni** pokryć klejem
- skraca czas inwestycji

Techniki klejenia



- płyty izolacyjne przyklejamy bez odstępów i przerw, usuwając nadmiar zaprawy
- płyty izolacyjne należy przyklejać na tzw. „mijanę”
- uwaga na nakładanie kleju przy łączeniu płyt izolacyjnych, należy dokładnie wypełnić narożniki

Technika klejenia



- wysunięte płyty obciąć nożem wzdłuż łąty
- oszlifować pacą z grubym papierem ściernym w celu wyrównania podłoża pod warstwę zbrojącą

Warstwa zbrojąca



WAŻNE: warstwa zbrojąca:

- masę szpachlową nałożyć na całą powierzchnię pacą zębatą
- siatkę zatopić w zaprawie i pokryć całkowicie zaprawą zbrojącą

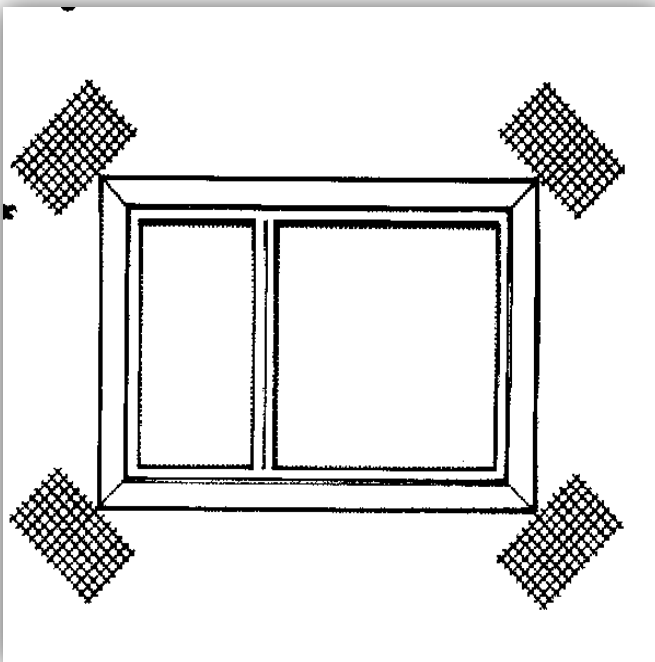
Warstwa zbrojąca



WAŻNE: warstwa zbrojąca:

- na styku 2 pasm siatki zbrojącej wykonać zakładki min. 10 cm

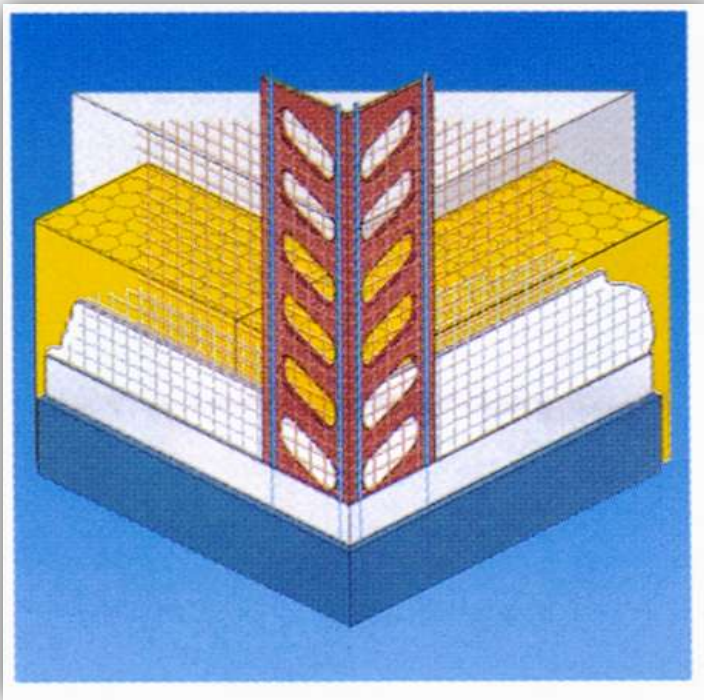
Dodatkowe czynności



Dodatkowe zbrojenie :

- przy otworach takich jak okna, drzwi - dodatkowo (oprócz siatki właściwej) nałożyć ukośnie pasma siatki

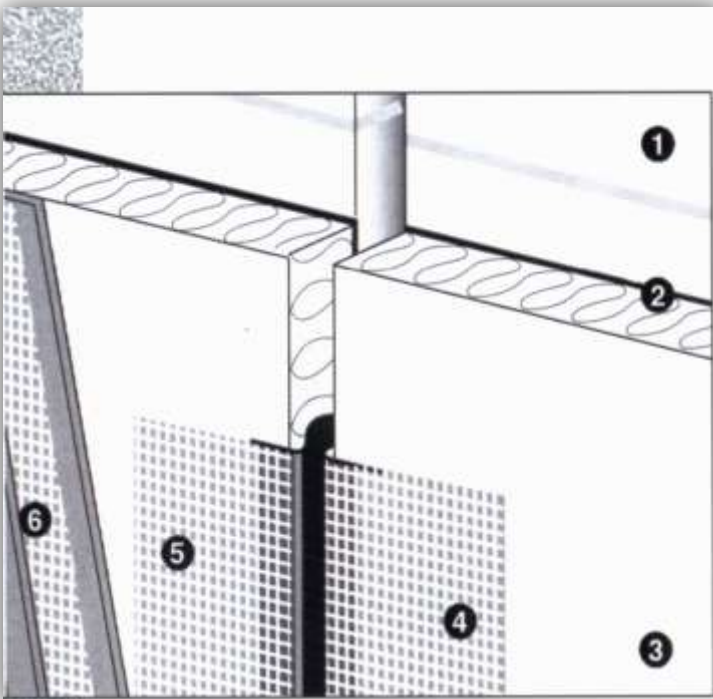
Dodatkowe czynności



Wzmocnienie narożników:

- przed nałożeniem siatki zbrojącej narożnik budynku pokryć masą szpachlową
- całkowicie zatopić profil narożnikowy w masie szpachlowej

Dodatkowe czynności



Dylatacje budynku pomiędzy płytami izolacyjnymi

- należy nakładać profile dylatacyjne

w miejscach, gdzie występuje dylatacja w konstrukcji budynku

Wykonanie systemu LOBATHERM P



Przekrój systemu

- klej do płyt RKS
- płyty izolacyjne
- zaprawa do siatki RAS
- siatka min. 160 g/m²
- kołki z trzpieniem met.
- klej do płytek RKS
- płytki klinkierowe



Wykonanie warstwy zbrojącej

- nałożenie zaprawy RAS na płyty izolacyjne
- zatopienie siatki
- wyrównanie zaprawą RAS



Kołkowanie systemu

- po zatopieniu siatki
- tylko po całkowitym związaniu zaprawy RAS

Kołkujemy przez siatkę !!!



Rozpoczynamy klejenie płytek

od narożników, od dołu ku górze



Następnie kleimy płytki ku górze



**Szczególnej troski wymaga
wykończenie narożników i obróbki
przyokienne**



- Po okresie wiązania zaprawy do przyklejania płytek wykonujemy spoinowanie
- Spoinowanie zaprawą RFS (wilgotną)



Czyszczenie elewacji po zakończeniu spoinowania



- Po okresie wiązania zaprawy do przyklejania płytek wykonujemy spoinowanie
- Spoinowanie zaprawą RSS (szlamowanie)



Czyszczenie elewacji po spoinowaniu szlamowym